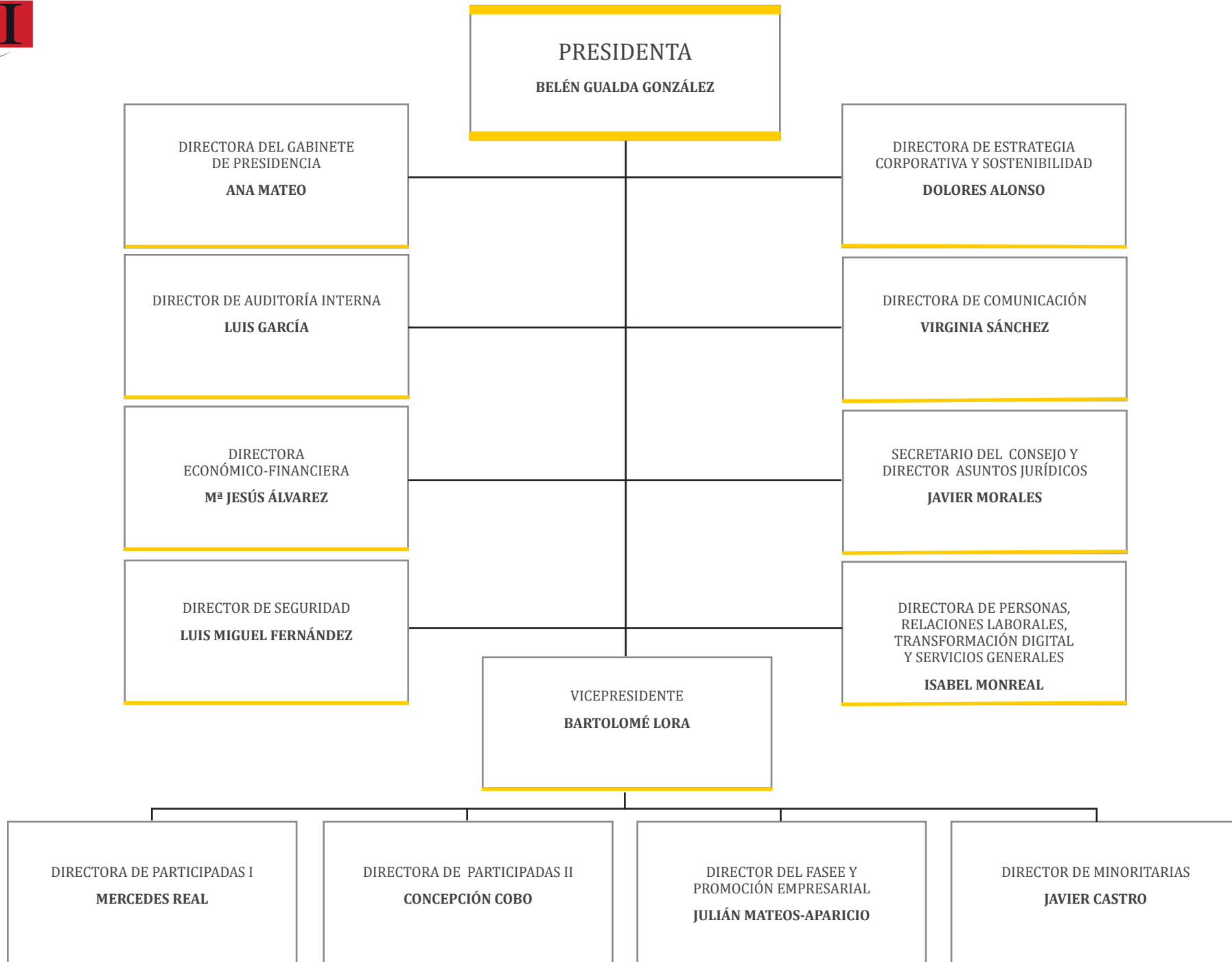




COMITÉ DE DIRECCIÓN



COMITÉ DE DIRECCIÓN

Presidenta: Belén Gualda González

- ▶ **Vicepresidente: Bartolomé Lora**
 - **Directora de Participadas I:** Mercedes Real
 - **Directora de Participadas II:** Concepción Cobo
 - **Director del FASEE y Promoción Empresarial:** Julián Mateos-Aparicio
 - **Director de Minoritarias:** Javier Castro
- ▶ **Directora del Gabinete de Presidencia:** Ana Mateo
- ▶ **Directora de Estrategia Corporativa y Sostenibilidad:** Dolores Alonso
- ▶ **Director de Auditoría Interna:** Luis García
- ▶ **Directora Económico-Financiera:** M^a Jesús Álvarez
- ▶ **Director de Seguridad:** Luis Miguel Fernández
- ▶ **Directora de Comunicación:** Virginia Sánchez
- ▶ **Secretario del Consejo y director de Asuntos Jurídicos:** Javier Morales
- ▶ **Directora de Personas, Relaciones Laborales, Transformación Digital y Servicios Generales:** Isabel Monreal

Abril de 2025