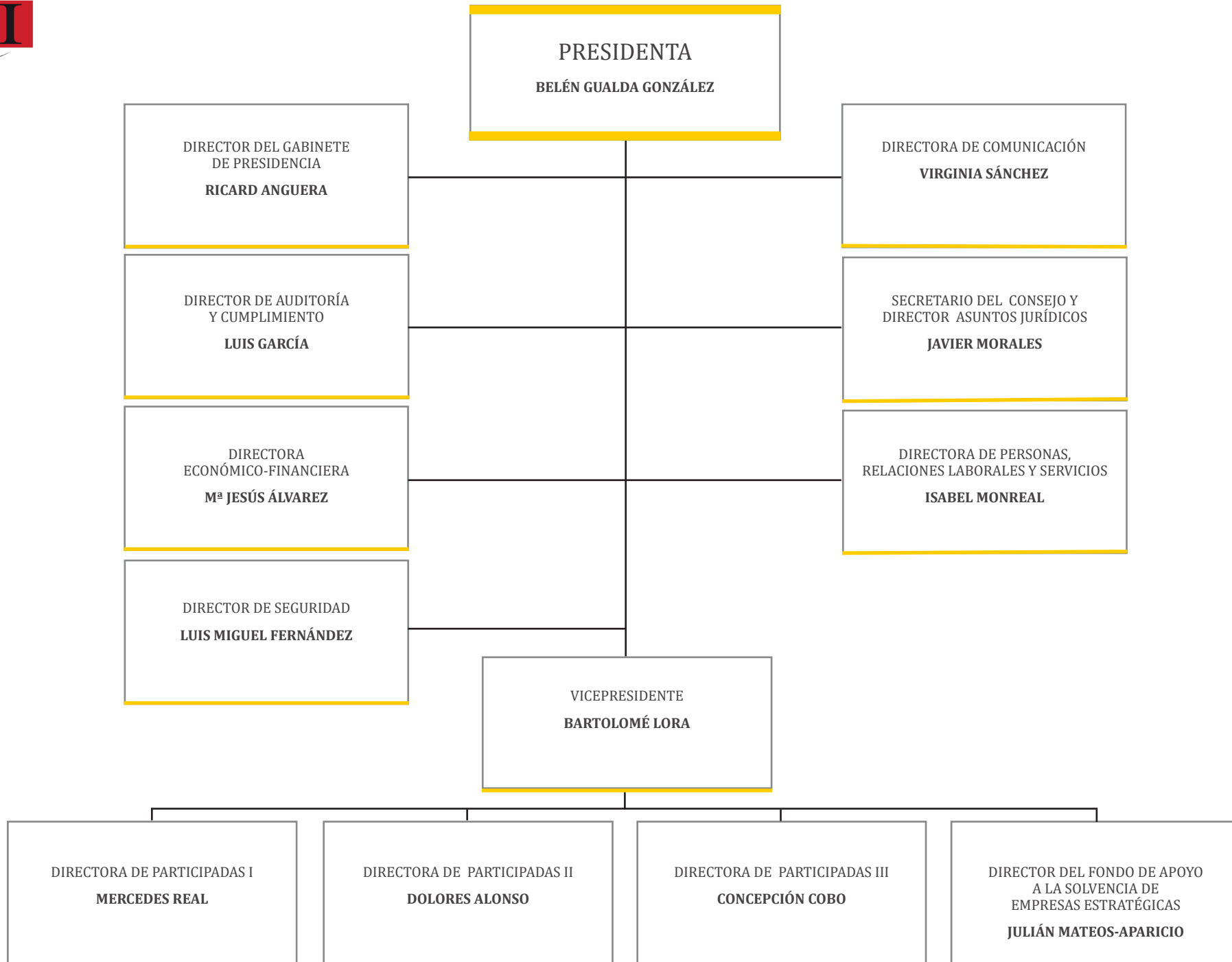




COMITÉ DE DIRECCIÓN



COMITÉ DE DIRECCIÓN

Presidenta: Belén Gualda González

▶ **Vicepresidente: Bartolomé Lora**

- **Directora de Participadas I:** Mercedes Real
- **Directora de Participadas II:** Dolores Alonso
- **Directora de Participadas III:** Concepción Cobo
- **Director del Fondo de Apoyo a la Solvencia de Empresas
Estratégicas:** Julián Mateos-Aparicio

▶ **Director del Gabinete de Presidencia:** Ricard Angera

▶ **Director de Auditoría y Cumplimiento:** Luis García

▶ **Directora Económico-Financiera:** M^a Jesús Álvarez

▶ **Director de Seguridad:** Luis Miguel Fernández

▶ **Directora de Comunicación:** Virginia Sánchez

▶ **Secretario del Consejo y director de Asuntos Jurídicos:** Javier Morales

▶ **Directora de Personas, Relaciones Laborales y Servicios:** Isabel Monreal

Septiembre de 2022